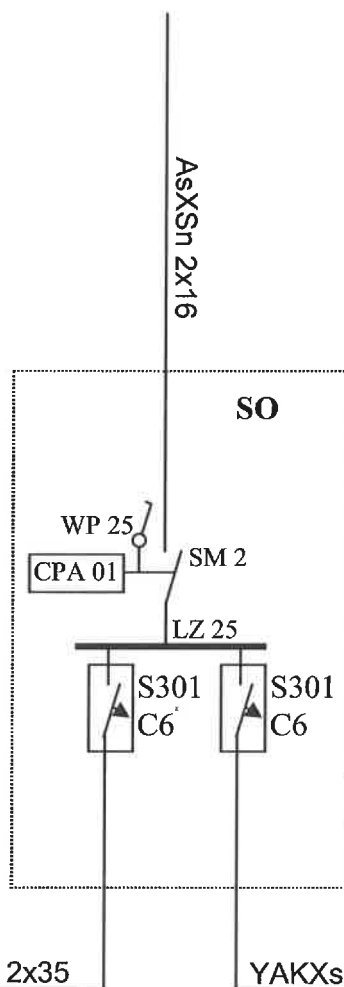


od ZK1e-1P-S




Obwód do słupa 44/3

AsXSn 2x35

YAKXs 4x35

Obwód do latarni A

KRZYSZTOF JANUSZ
MGR INŻYNIER ELEKTRYK
upr. do kierowania, nadzorowania i projektowania
w specjalności instalacji inżynierskiej
w zakresie sieci instalacji elektrycznych
Nr upr. A-15-7-162/91, 163, VII/342/89/s
32-000-162/91, 163, VII/342/89/s
16-04-663 16 74

Stadium: PW	Obiekt, adres : Droga gminna /ul. Rudzka/ w Buczu. Inwestor: Gmina Brzesko; Brzesko, ul. Głowackiego 51.	Nr rys. E2
Temat, branża: Budowa sieci kablowej oświetlenia ulicznego wraz z latarniami oraz budowa przewodu oświetlenia ulicznego na istn. sieci nn wraz z oprawami /jedn. ewid. Brzesko - teren wiejski, obręb ewid. Mokrzyska - Bucze, dz. 393, 320, 322, 323, 324, 325, 326, 327, 328, 329, 4904, 4908, 332, 333, 334, 4875/10, 4875/2, 337/2, 338, 339, 340, 341, 342, 4093/1, 4093/4/.		Projektował : mgr inż. Krzysztof Janusz
Przedmiot rys. : Schemat ideowy.		Podpis : 
		Data : 11.2024
		Skala : -----